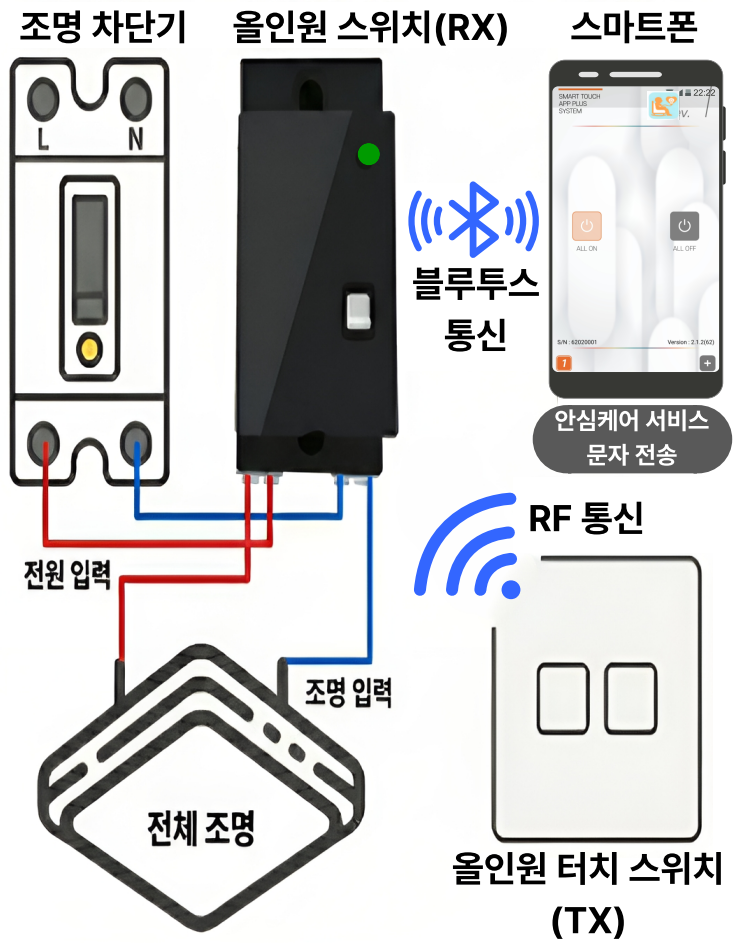


구구 올인원 (ALL IN-ONE) 무선 터치 스위치



[배선도]



01 앱 다운로드 및 설치

1. Google PlayStore & App Store 에서 "GUGU 터치 모바일 스위치" & "GUGU BLE" 검색 또는 바코드를 스캔하여 앱을 설치해 주세요.



* 아이폰의 안심케어 서비스는 차후 제공 예정입니다.*

2. 핸드폰에 설치 된 어플 실행

(블루투스 및 위치 정보 액세스, 기기 간 상대적 위치 파악, 알림 보내기 허용 SMS 보내기, 연락처 액세스 권한 까지 포함하여 총 5개 항목에 대한 권한을 꼭 허용으로 설정해 주세요)

3. 우측 하단에 + 버튼을 눌러 연결하고자 하는 스위치 시리얼 넘버를 등록 후 저장 합니다. 시리얼 넘버는 송신기 모듈 뒷면에 8자리로 기재 되어 있습니다.



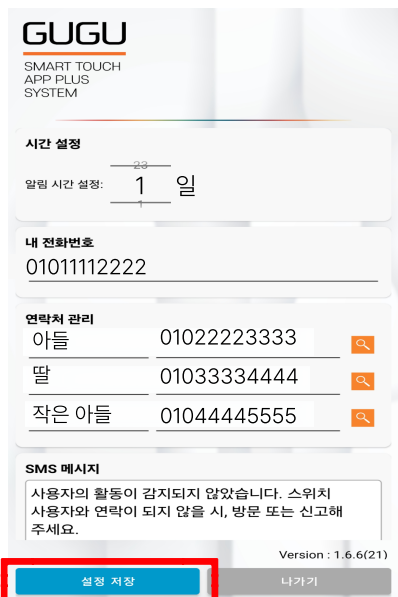
4. 저장까지 성공적으로 끝났다면 스마트 폰으로 조명을 제어 할 수 있습니다. 동시 접속 : 최대 6명까지 가능, 최대 6대의 스위치 등록 가능. BT& RF 통신 방식으로 수신 거리는 간섭물이 없는 경우 최대 50M입니다.

02 안심케어 서비스 등록 방법

1. 화면 상단 중앙에 있는 우측 사진과 같은 아이콘을 3초간 클릭.



2. 아래 사진과 같은 설정 창 에서 알람 시간, 내 전화번호, 알림 문자를 받을 사람 등록(최대 3인) 및 SMS 메시지 등록 후 좌측 하단의 설정 저장 버튼 클릭



아이콘을 클릭하여 사용/미사용 선택 가능

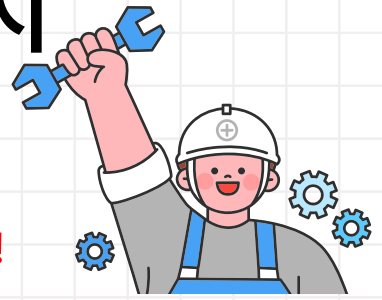


핸드폰 배터리 방전으로 인한 문자 전송 오류를 막기 위하여, 배터리 5% 미만의 경우에도 알림 문자가 전송 될 수 있습니다.

• 안심케어 서비스는 단순 보조 장치로 핸드폰의 설정 상태 등에 따라 문자 전송이 되지 않는 경우가 발생 될 수 있습니다.



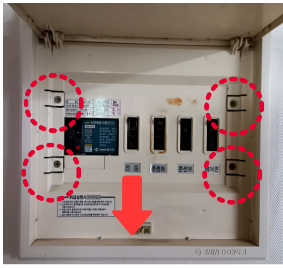
GUGU 올인원 스위치 설치 방법



5분 완성! 올인원 스위치 초간편 설치 가이드
시작하기 전, 안전을 위해 반드시 읽어주세요!

▲ 필수 안전 수칙 (경고)

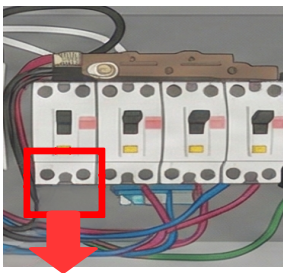
작업 전, 가장 중요한 단계입니다! 감전 사고 예방을 위해 반드시 지켜주세요.



1 전등(조명) 차단기 OFF

세대 내 분전반을 열고 '전등' 또는 '조명' 차단기를 내려
전원을 완전히 차단합니다.

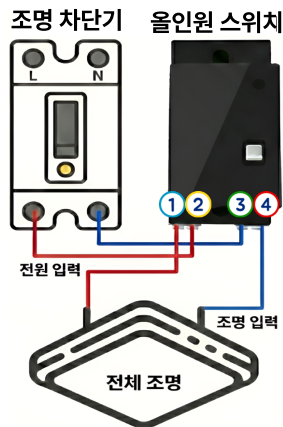
전원이 차단되었는지 다시 한번 확인 후, 드라이버로 분전반의 고정 나사
4개를 풀어 커버를 열어주세요.



2 기존 케이블 분리

조명 차단기 하단의 OUTPUT(부하측) 단자 나사를
드라이버로 느슨하게 풀어줍니다.

기존에 연결되어 있던 두 가닥의 선을 가볍게 당겨 빼내어 줍니다.



3 조명 선 연결

3-1. 방금 빼낸 케이블을 올인원 스위치 좌측의 '1번', '4번' 단자에 깊숙이
꽂아 고정합니다. *케이블을 당겨 고정 상태를 꼭 확인하세요!

3-2. 올인원 스위치 본체 좌측 '2번', '3번'에 연결되어 있는 케이블을
조금 전 비워둔 차단기 하단 단자에 꽂고 나사를 조여 단단히 고정해 주세요.

* 설치 후 조명에 불빛이 미세하게 남는 잔불 현상이 있다면, 조명 차단기의 좌,우 케이블 위치를 번
경 하여 하거나 또는 스위치 단자의 '2번'과 '3번' 단자의 케이블 위치를 서로 바꿔서 연결해 주세요.



4 마무리 및 전등(조명) 차단기 ON

배선이 빠지지 않게 튼튼히 고정되었는지 확인한 후, 전등(조명) 차단기를
다시 올려줍니다.

동봉된 '무선 터치 스위치'를 눌러 집 안의 조명이 정상적으로 한 번에
켜지고 꺼지는지(일괄 점등 및 소등) 확인하면 설치가 완료됩니다.

현장 상황에 따라 동봉된 나사 또는 양면테이프로 단단히 고정해 주세요.